



226D/232D/236D/ 242D/246D/262D

מעמיס זעיר אופני



262D	246D	242D	236D	232D	226D	מנוע
55.4 kW 74.3 hp	55.4 kW 74.3 hp	55.4 kW 74.3 hp	55.4 kW 74.3 hp	50.1 kW 67.1 hp	50.1 kW 67.1 hp	הספק ברוטו (SAE J1995)
3634 kg 8,011 lb	3368 kg 7,424 lb	3166 kg 6,980 lb	2975 kg 6,559 lb	2818 kg 6,213 lb	2588 kg 5,705 lb	משקל תפעולי
1225 kg 2,700 lb	975 kg 2,150 lb	975 kg 2,150 lb	818 kg 1,800 lb	839 kg 1,850 lb	703 kg 1,550 lb	קיבולת תפעולית נקובה

תא המפעיל המוביל בתעשייה

העיצוב המודולרי של תא המפעיל, המורכב מחתיכה אחת, עם איטום מעולה ולחץ פנימי חיובי, הופכים את סביבת העבודה לנקייה ושקטה יותר עם ראות מעולה לכל הכיוונים.

עוצמה מיטבית

הביצועים המעולים של חטיבת הכוח מאפשרים להגיע לתוצאות המיטביות בעזרת תוספות כמו מערכת ניהול המומנט האלקטרונית, אפשרות החלפה בין שתי מהירויות ומצערת יד\רגל אלקטרונית עם יכולות של דוושת האטה.

מערכת הידראולית חזקה

מערכת הידראולית עם ספיקה גבוהה מתאימה לשימושים הדורשים מאמץ הידראולי מירבי.

ביצועים יוצאים מן הכלל

מערכת האיזון החכמה של Cat (ILEV) מאפשרת שימוש באופציות המתקדמות בתחום, כגון כיוון עצמי אלקטרוני דו-כיווני, מנגנון חזרה אוטומטית למצב הפירה וקיבוע כלי העבודה.

רב-תכליתיות

ביצוע יותר פעולות במכונה אחת עם מגוון אביזרי הקצה המותאמים של Cat המיוצרים במיוחד על מנת להוציא את המיטב מהמכונה שלך.

תוכן העניינים

תא המפעיל	4
חטיבת הכוח	6
אופציות הרמה	6
ביצועים	7
אביזרי קצה	8
נוחות טיפולים	9
שירות לקוחות	9
מפרט טכני	10
ציוד בסיסי	16
ציוד חובה	17
ציוד אופציונלי	17
הערות	18

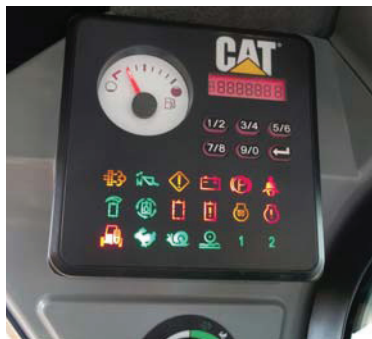




הרגש בהבדל עם המעמיס האופני הזעיר של Cat. תא מפעיל מרווח עם שליטה באמצעות ג'ויסטיקים ארגונומיים. מרווח גדול לרגליים ומושב משוכך אויר מחומם עם משענת גבוהה, איתו תוכל להרגיש בנוח במשך כל היום. המעמיסים הזעירים מסדרת D של Cat בנויים לביצועים יוצאים מן הכלל, נוחות ורב-תכליתיות. הם יאפשרו לך להספיק יותר וכך לשפר את ביצועיך בעבודה באופן כללי.

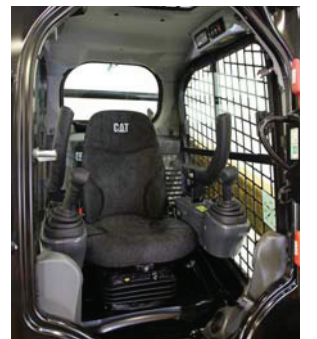
תא המפעיל

סביבת עבודה מרווחת, לתחושה נוחה במשך כל היום



מסך בסיסי
מסך הבקרה הבסיסי מופעל ע"י הזנת קוד אבטחה,
למינעת גניבה ופעולות לא רצויות.

המושב הטוב ביותר באתר העבודה
מושב משוכך אויר, מחומם ובעל משענת גבוהה, בעיצוב משולב
מיוניל ובד.



נוחות מקסימלית

סדרת ה-D של Cat קובעת סטנדרטים חדשים ברמת הנוחות של המפעיל. העיצוב הפנימי המסודר והמרווח יאפשר לך לעבוד בנוחות ויעילות במשך כל היום. בין היתרונות:

- תא המפעיל מיוצר כמקשה אחת. כך מתאפשר איטום מעולה ולחץ פנימי חיובי. העיצוב המודולרי הופך את סביבת העבודה לנקייה ושקטה יותר עם ראות מעולה לכל הכיוונים.
- מושב משוכך אוויר, מחומם ובעל משענת גבוהה עם ידיות ג'ויסטיק מורכבות להגברת הנוחות.
- קווי ראייה פתוחים המאפשרים ראות נהדרת.
- מיזוג אוויר וחימום - לנוחות מרבית בכל מזג אוויר.
- מרווח גדול לרגליים.
- מספר תבניות שליטה לבחירה, המאפשרות למפעיל לבחור את תבנית העבודה המתאימה לו ביותר, להשגת היעילות המרבית (אופציונלי).

מסך בקרה מתקדם

- מסך הבקרה המתקדם מאפשר להתאים את ביצועי המכונה לצרכי המפעיל ומציע את מיטב אופציות השליטה והבקרה. מסך ה-LCD שגודלו 127 מ"מ (5 אינץ') הופך את כל המידע על מצב המכונה לנגיש וקל לקריאה. ניתן לבצע הגדרות והתאמות שונות, כגון התאמת התגובה של אביזר הקצה, התאמת תגובה במצב נהיגה, הגדרות הזחילה, מהירות ההפעלה של שיכון הזרועות, הגדרת המהירות המקסימלית, שפה, צבע רקע, וסגנון המסך. כל הפרמטרים ניתנים לשינוי ושמירה אישית תחת סיסמה נפרדת לכל מפעיל. להלן האפשרויות הנוספות אשר מקנה מסך הבקרה המתקדם:
- מערכת האבטחה של המכונה מונעת שימוש במכונה ללא הרשאה.
 - המערכת מסוגלת לזכור עד 50 מפעילים שונים, היא שומרת את ההעדפות וההגדרות של כל מפעיל ומאפשרת לכלי להיות מותאם במיוחד לרמת הניסיון והאפליקציה.
 - מצלמה אחורית להגדלת טווח הראיה באתר העבודה.



חטיבת הכוח

ביצועים רבי עוצמה

המנוע של Cat

המנועים בעלי הבקרה האלקטרונית C2.2-I 3.38 של Cat, מתאפיינים בעוצמה רבה ומומנט גבוה. המנועים האמינים ורבי העוצמה הללו מיוצרים על פי הסטנדרטים האקולוגיים של U.S EPA Tier 4 Final\EU Stage IIIB (ארה"ב ואירופה).

המערכת המאזנת החכמה של Cat (ILEV)

המערכת המאזנת החכמה הבלעדית ל-Cat, מזניקה את ביצועי הכלי לרמה חדשה ומקנה יתרונות מתקדמים, כגון:

- איזון עצמי אלקטרוני כפול, המאפשר למפעיל לשמר באופן אוטומטי כף מועמסת מאוזנת בעת הרמה או הורדה של הכף.
- עצירה אלקטרונית, הממתנת באופן אוטומטי את השיפוע של זרועות ההעמסה ומאיטה את הירידה רגע לפני שהזרוע מגיעה למקום העצירה.
- מנגנון "חזרה לחפירה" מאפשר למפעיל לקבוע מראש את זווית החפירה של הכף. הוא מנמיך את זרועות ההרמה באופן אוטומטי ומחזיר אותן לזווית הקבועה.
- ממקם אביזר הקצה המאפשר לקבוע מראש את הזווית שבה ממוקם כלי העבודה (הכף, המזלג, מקרצפת האספלט, המלגזה, טרנצ'רים וכו') ולהחזיר אותו באופן אוטומטי למצב הקבוע אם הכלי משנה את מיקומו, על מנת להגביר את יעילות העבודה.

מצערת חשמלית

המצערת החשמלית מאפשרת לקבוע הגדרות סל"ד מדויקות. כשהמסרת במצב סרק, פועלת המצערת כדווש האטה. הדבר מאפשר למפעיל שליטה טובה יותר והתאמה למהירות הנדרשת בעת תמרונים קשים או ויסות מהירות המנוע בעת שימוש בכלי עבודה הידרו-מכניים. המצערת רגישה לתנועות הדושה תחת רגלו של המפעיל בעת נסיעה בשטח גס ומסייעת להגיע למהירות נסיעה יציבה ובטוחה יותר.



הרמה אנכית



הרמה רדיאלית

אופציות הרמה

בחירה בין עיצובי הרמה

ניתן לבחור בין שתי אופציות הרמה - הרמה אנכית והרמה רדיאלית - זאת על מנת לאפשר התאמה טובה יותר לצרכים שלך.

הרמה אנכית

בדגמי 262D-I 232D, 242D נעשה שימוש בהרמה אנכית, המקנה טווח פעולה גדול יותר וגובה הרמה רב לסילוק החומר או להעמסה קלה ומהירה.

הרמה רדיאלית

בדגמי 262D-I 232D, 242D נעשה שימוש בהרמה רדיאלית, המקנה ביצועי חפירה מעולים והרמה מצוינת לגובה בינוני.





ביצועים פתרונות למגוון רחב של שימושים

מערכת ההידראולית בעלת ביצועים מצוינים

עוצמה ומהימנות מרבית הן אבני הבניין של המערכת ההידראולית של Cat, שתעזור לך להשלים את המשימה מהר יותר. למערכת ההידראולית עוצמות הרמה וחפירה יוצאות מן הכלל. המאוורר הסטנדרטי מייעל את ניצול הדלק ומספק עוצמה מוגברת למנוע.

מערכות ההידראוליות עם זרימה חזקה

מערכות הזרימה החזקה (226D\232D\236D\242D) ומערכות הזרימה החזקה XPS (246D\262D) מתאימות לשימושים בהם נדרשת רמת ביצוע מקסימלית של כלי העבודה.

אופציית שתי המהירויות

תגביר את יעילות עבודתך עם אופציית שתי המהירויות.

שיכוך זרועות

מערכת שיכוך הזרועות האופציונלית, המושפעת ממהירות הנסיעה, מאפשרת נסיעה רכה יותר בתנאי שטח קשים, מה שמגביר את הנוחות, המהירות והחזקת העומס.

אביזרי הקצה

בצע יותר פעולות עם כלי אחד באמצעות אביזרי הקצה של Cat



הכלי הנכון לעבודה

אביזרי הקצה של Cat, המתוכננים במיוחד לביצועים הטובים ביותר עם האמינות הגבוהה ביותר, מאפשרים יעילות ביצוע מצוינת במגוון יישומים:

- מקדחים
- זרועות חפירה
- כפות (כלליות, קיבולת גבוהה, חול, חומר קל, כפות נפתחת, חבקים הידראוליים)
- מטאטאים (זווית, איסוף, שירות)
- מכסחות
- מקרצפות אספלט
- מזלג (מטען, חבקים תעשייתיים, שירות)
- פטישים הידראוליים
- אביזרי יישור קרקע
- מגרפות
- זרוע טיפול בחומר
- מרסקות
- מגרפות Power Box
- מפני שלג
- מספרים הידראוליות
- מפוחי שלג
- מרסקת גזם
- טרנצ'רים
- מכבשים ויברציוניים
- מסורים מעגליים

חיבור מהיר

ניתן להחליף את כלי העבודה במהירות ובקלות עם מערכת החיבור המהיר של המעמיס האופני הזעיר של Cat. החיבור המהיר הבסיסי מאפשר חיבור וניתוק של כלי עבודה באמצעות שתי ידיעות הנפה גבוהות. החיבור החשמלי האופציונלי מאפשר למפעיל להחליף את כלי העבודה ללא צורך לעזוב את תא המפעיל.

נוחות טיפולים

תחזוקה פשוטה תשמור על הציוד שלך לאורך זמן



מזער את זמני ההשבתה

- יתרונות התפעול הנוח מקלים על תחזוקת הכלי ומצמצמים את זמני ההשבתה:
- גישה נוחה מהקרקע אל כל נקודות התחזוקה השגרתיות.
- פתיחה רחבה של הדלת האחורית מאפשרת גישה קלה אל שני צדי המנוע.
- משאבת אתחול חשמלי עם נקז אוויר אוטומטי למערכת הדלק מבטלת את הצורך למלא מראש את המסננים בדלק, ומצמצמת את הסיכון לנוכחות מזהמים.
- מערכת Cat Product Link מאפשרת דיווח מרחוק על מיקום הכלי והגדרות ההפעלה שלו (אופציונלי).

שירות לקוחות

שירות יוצא דופן - מה שעושה את ההבדל

שירות התמיכה של טרקטורים וציוד (ITE)

- החל מסיוע בבחירת הכלי המתאים ועד לתמיכה מתמשכת לאחר הקנייה, טרקטורים וציוד עושה עבודה מצוינת הן בעת המכירה והן במהלך השירות.
- תוכניות טיפול מונע וחוזים עם אחריות תחזוקה.
- זמינות של חלקי החילוף הטובים ביותר.
- תוכניות הכשרה למפעילים להגדלת הרווחים שלך.
- ייצור מחדש של חלקי חילוף מקוריים של Cat.



מפרט טכני - מעמיס זעיר אופני מדגם 226D/232D/236D/242D/246D/262D

Engine		מנוע	
Engine Model			
226D/232D	Cat C2.2 (turbo)		
236D/242D/246D/262D	Cat C3.3B DIT (turbo)		
Gross Power (SAE J1995)			
226D/232D	50.1 kW	67.1 hp	
236D/242D	55.4 kW	74.3 hp	
246D/262D	55.4 kW	74.3 hp	
Net Power (SAE 1349)			
226D/232D	49.1 kW	65.8 hp	
236D/242D	54.6 kW	73.2 hp	
246D/262D	54.4 kW	72.9 hp	
Net Power (ISO 9249)			
226D/232D	49.6 kW	66.5 hp	
236D/242D	55.1 kW	73.9 hp	
246D/262D	54.9 kW	73.7 hp	
Displacement			
226D/232D	2.2 L	134.3 in ³	
236D/242D/246D/262D	3.3 L	203 in ³	
Stroke			
226D/232D	100 mm	3.9 in	
236D/242D/246D/262D	120 mm	4.7 in	
Bore			
226D/232D	84 mm	3.3 in	
236D/242D/246D/262D	94 mm	3.7 in	

Weights*		משקלים	
Operating Weight			
226D	2588 kg	5,705 lb	
232D	2818 kg	6,213 lb	
236D	2975 kg	6,559 lb	
242D	3166 kg	6,980 lb	
246D	3368 kg	7,424 lb	
262D	3634 kg	8,011 lb	

Power Train		חטיבת הכוח	
Travel Speed (Forward or Reverse)			
One Speed			
226D/232D	12.3 km/h	7.6 mph	
236D	11.2 km/h	7.0 mph	
242D	12.1 km/h	7.5 mph	
246D/262D	12.5 km/h	7.7 mph	
Two Speed Option			
226D/232D	17.8 km/h	11.1 mph	
236D	17.1 km/h	10.6 mph	
242D	18.5 km/h	11.5 mph	
246D/262D	17.7 km/h	11.0 mph	

Operating Specifications*		מפרט טכני של ההפעלה	
Rated Operating Capacity			
226D	703 kg	1,550 lb	
232D	839 kg	1,850 lb	
236D	818 kg	1,800 lb	
242D	975 kg	2,150 lb	
246D	975 kg	2,150 lb	
262D	1225 kg	2,700 lb	
Rated Operating Capacity with Optional Counterweight			
226D	749 kg	1,650 lb	
232D	885 kg	1,950 lb	
236D	900 kg	2,000 lb	
242D	1066 kg	2,350 lb	
246D	1088 kg	2,400 lb	
262D	1338 kg	2,950 lb	
Tipping Load			
226D	1407 kg	3,100 lb	
232D	1679 kg	3,700 lb	
236D	1633 kg	3,600 lb	
242D	1950 kg	4,300 lb	
246D	1950 kg	4,300 lb	
262D	2449 kg	5,400 lb	
Breakout Force, Tilt Cylinder			
226D	1807 kg	3,983 lb	
232D	1807 kg	3,983 lb	
236D	2302 kg	5,074 lb	
242D	2283 kg	5,034 lb	
246D	3336 kg	7,355 lb	
262D	3336 kg	7,355 lb	

מפרט טכני - מעמיס זעיר אופני מדגם 226D/232D/236D/242D/246D/262D

מערכת הידראולית 226D and 232D Hydraulic System

Hydraulic Flow – Standard		
Loader Hydraulic Pressure	23 000 kPa	3,336 psi
Loader Hydraulic Flow	69 L/min	18 gal/min
Hydraulic Power (calculated)	26.5 kW	35.5 hp
Hydraulic Flow – High Flow		
Maximum Loader Hydraulic Pressure	23 000 kPa	3,336 psi
Maximum Loader Hydraulic Flow	99 L/min	26 gal/min
Hydraulic Power (calculated)	38.0 kW	50.9 hp

מערכת הידראולית 236D and 242D Hydraulic System

Hydraulic Flow – Standard		
Loader Hydraulic Pressure	23 000 kPa	3,336 psi
Loader Hydraulic Flow	76 L/min	20 gal/min
Hydraulic Power (calculated)	29 kW	39 hp
Hydraulic Flow – High Flow		
Maximum Loader Hydraulic Pressure	23 000 kPa	3,336 psi
Maximum Loader Hydraulic Flow	112 L/min	30 gal/min
Hydraulic Power (calculated)	43 kW	58 hp

מערכת הידראולית 246D and 262D Hydraulic System

Hydraulic Flow – Standard		
Loader Hydraulic Pressure	23 000 kPa	3,336 psi
Loader Hydraulic Flow	86 L/min	23 gal/min
Hydraulic Power (calculated)	33 kW	44 hp
Hydraulic Flow – High Flow XPS		
Maximum Loader Hydraulic Pressure	28 000 kPa	4,061 psi
Maximum Loader Hydraulic Flow	121 L/min	32 gal/min
Hydraulic Power (calculated)	57 kW	76 hp

תא המפעיל Cab

ROPS	ISO 3471:2008
FOPS	ISO 3449:2005 Level I
FOPS Level II	ISO 3449:2005 Level II

קיבולות מילוי שירות Service Refill Capacities

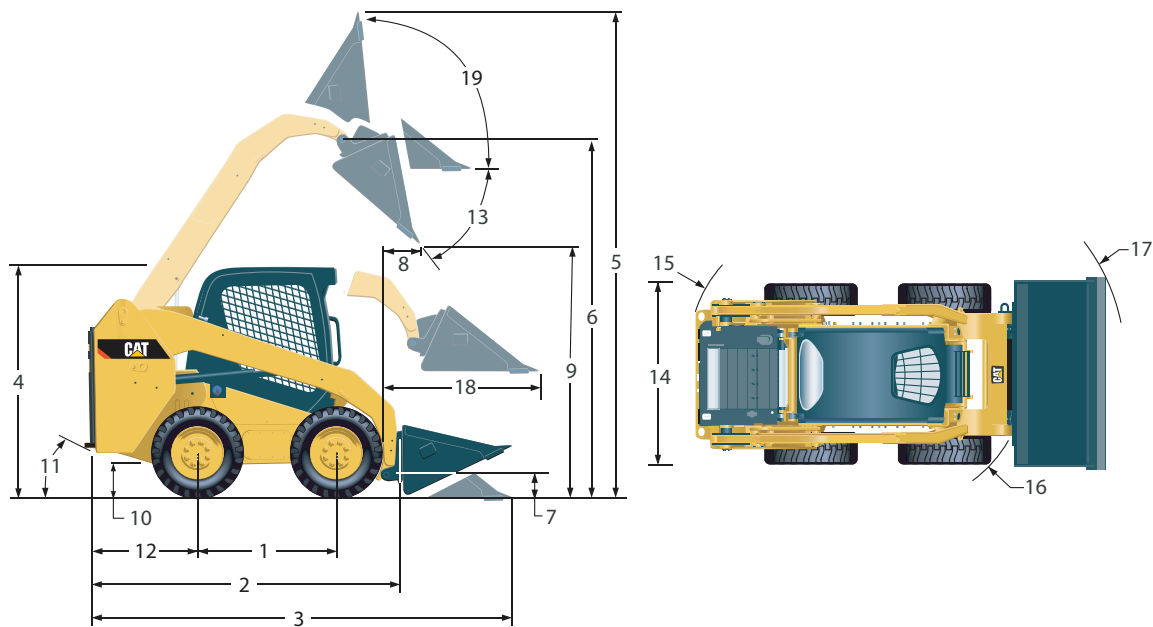
Chain Box, each side		
226D/232D	7 L	1.8 gal
236D/242D	8.8 L	2.3 gal
246D/262D	12.7 L	3.3 gal
Cooling System		
226D/232D	12 L	3.2 gal
236D/242D/246D/262D	14 L	3.7 gal
Engine Crankcase		
226D/232D	10 L	2.6 gal
236D/242D/246D/262D	11 L	3.0 gal
Fuel Tank		
226D/232D	57 L	15.1 gal
236D/242D	105 L	27.7 gal
246D/262D	94 L	24.8 gal
Hydraulic System		
226D/232D	45 L	11.9 gal
236D/242D	50 L	13.2 gal
246D/262D	52 L	13.7 gal
Hydraulic Tank		
226D/232D	34 L	9.0 gal
236D/242D/246D/262D	39 L	10.3 gal

מפרט טכני - מעמיס זעיר אופני מדגם 226D

Dimensions*

מידות

All dimensions are approximate.



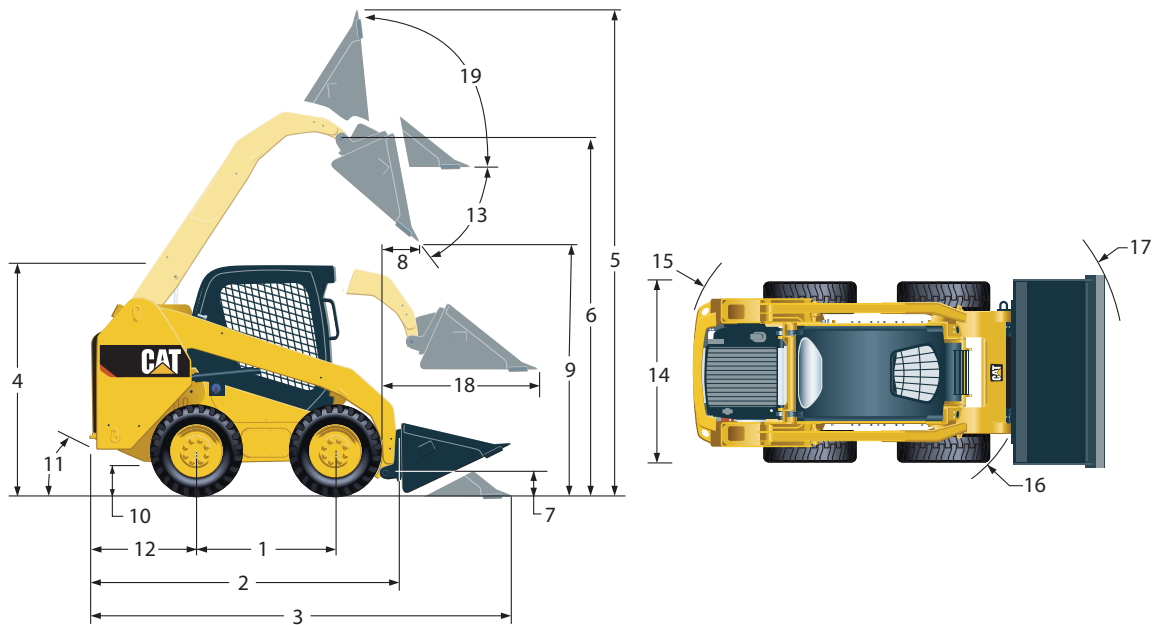
	226D	
1 Wheelbase	1054 mm	41.5 in
2 Length without Bucket	2524 mm	99.4 in
3 Length with Bucket on Ground	3234 mm	127.3 in
4 Height to Top of Cab	2028 mm	79.8 in
5 Maximum Overall Height	3652 mm	143.8 in
6 Bucket Pin Height at Maximum Lift	2818 mm	110.9 in
7 Bucket Pin Height at Carry Position	215 mm	8.5 in
8 Reach at Maximum Lift and Dump	533 mm	21.0 in
9 Clearance at Maximum Lift and Dump	2077 mm	81.8 in
10 Ground Clearance	175 mm	6.9 in
11 Departure Angle		27.9°
12 Bumper Overhang behind Rear Axle	894 mm	35.2 in
13 Maximum Dump Angle		46.7°
14 Vehicle Width over Tires	1497 mm	58.9 in
15 Turning Radius from Center – Machine Rear	1513 mm	59.6 in
16 Turning Radius from Center – Coupler	1104 mm	43.5 in
17 Turning Radius from Center – Bucket	1977 mm	77.8 in
18 Maximum Reach with Arms Parallel to Ground	1288 mm	50.7 in
19 Rack Back Angle at Maximum Height		88.9°

*Operating Weight, Operating Specifications and Dimensions all based on 75 kg (165 lb) operator, all fluids, single speed, 1524 mm (60 in) dirt bucket, Cat 10 x 16.5 tires, standard flow hydraulics, C0 cab (OROPS, static seat), 880 CCA battery, manual quick coupler, no self level and no optional counterweights (unless otherwise noted).

Dimensions*

מידות

All dimensions are approximate.



	236D		246D	
1 Wheelbase	1105 mm	43.5 in	1249 mm	49.2 in
2 Length without Bucket	2767 mm	108.9 in	2993 mm	117.8 in
3 Length with Bucket on Ground	3487 mm	137.3 in	3708 mm	146.0 in
4 Height to Top of Cab	2082 mm	82.0 in	2110 mm	83.1 in
5 Maximum Overall Height	3977 mm	156.6 in	4032 mm	158.7 in
6 Bucket Pin Height at Maximum Lift	3122 mm	122.9 in	3154 mm	124.2 in
7 Bucket Pin Height at Carry Position	190 mm	7.5 in	200 mm	7.9 in
8 Reach at Maximum Lift and Dump	408 mm	16.0 in	600 mm	23.6 in
9 Clearance at Maximum Lift and Dump	2359 mm	92.9 in	2465 mm	97.1 in
10 Ground Clearance	195 mm	7.7 in	226 mm	8.9 in
11 Departure Angle	26°		26°	
12 Bumper Overhang behind Rear Axle	1021 mm	40.2 in	1083 mm	42.6 in
13 Maximum Dump Angle	48°		39°	
14 Vehicle Width over Tires	1676 mm	66.0 in	1676 mm	66 in
15 Turning Radius from Center – Machine Rear	1639 mm	64.5 in	1806 mm	71.2 in
16 Turning Radius from Center – Coupler	1314 mm	51.8 in	1401 mm	55.2 in
17 Turning Radius from Center – Bucket	2107 mm	83.0 in	2181 mm	85.9 in
18 Maximum Reach with Arms Parallel to Ground	1353 mm	53.3 in	1388 mm	54.6 in
19 Rack Back Angle at Maximum Height	91°		96°	

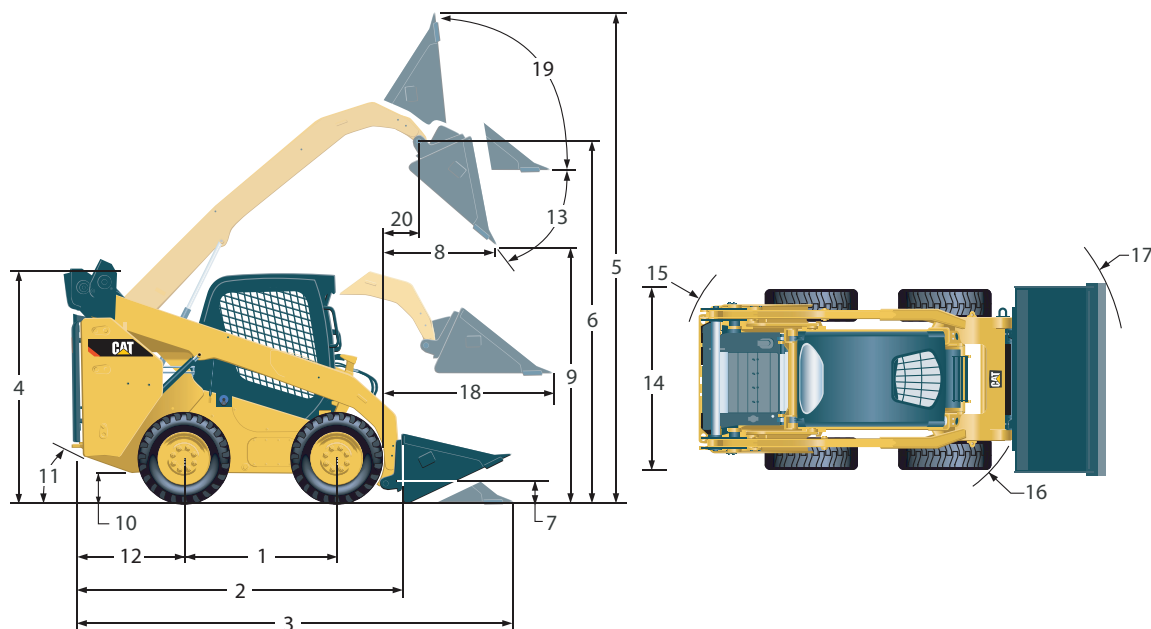
*Operating Weight, Operating Specifications and Dimensions for the 236D and 246D all based on 75 kg (165 lb) operator, all fluids, one speed, OROPS, 1676 mm (66 in) dirt bucket, Cat 10 × 16.5 tires (on the 236D)/Cat 12 × 16.5 tires (on the 246D), standard flow hydraulics, mechanical suspension seat, no optional counterweights and manual quick coupler (unless otherwise noted).

מפרט טכני - מעמיס זעיר אופני מדגם 232D

Dimensions*

מידות

All dimensions are approximate.



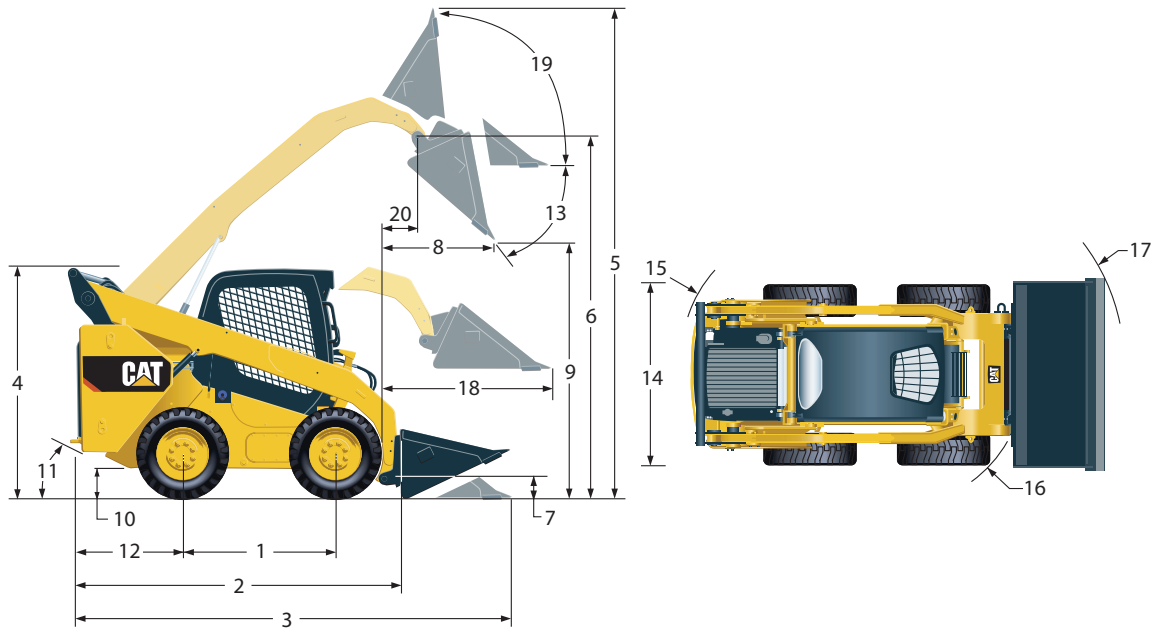
	232D	
1 Wheelbase	1054 mm	41.5 in
2 Length without Bucket	2523 mm	99.3 in
3 Length with Bucket on Ground	3233 mm	127.3 in
4 Height to Top of Cab	2029 mm	79.9 in
5 Maximum Overall Height	3832 mm	150.9 in
6 Bucket Pin Height at Maximum Lift	3001 mm	118.1 in
7 Bucket Pin Height at Carry Position	214 mm	8.4 in
8 Reach at Maximum Lift and Dump	653 mm	25.7 in
9 Clearance at Maximum Lift and Dump	2254 mm	88.7 in
10 Ground Clearance	170 mm	6.7 in
11 Departure Angle		27.9°
12 Bumper Overhang behind Rear Axle	894 mm	35.2 in
13 Maximum Dump Angle		47.4°
14 Vehicle Width over Tires	1497 mm	58.9 in
15 Turning Radius from Center - Machine Rear	1513 mm	59.6 in
16 Turning Radius from Center - Coupler	1102 mm	43.4 in
17 Turning Radius from Center - Bucket	1976 mm	77.8 in
18 Maximum Reach with Arms Parallel to Ground	1249 mm	49.2 in
19 Rack Back Angle at Maximum Height		88.2°
20 Bucket Pin Reach at Maximum Lift	224 mm	8.8 in

*Operating Weight, Operating Specifications and Dimensions all based on 75 kg (165 lb) operator, all fluids, single speed, 1524 mm (60 in) dirt bucket, Cat 10 × 16.5 tires, standard flow hydraulics, C0 cab (OROPS, static seat), 880 CCA battery, manual quick coupler, no self level and no optional counterweights (unless otherwise noted).

Dimensions*

מידות

All dimensions are approximate.



	242D		262D	
1 Wheelbase	1105 mm	43.5 in	1249 mm	49.2 in
2 Length without Bucket	2767 mm	108.9 in	2995 mm	117.9 in
3 Length with Bucket on Ground	3487 mm	137.3 in	3714 mm	146.2 in
4 Height to Top of Cab	2111 mm	83.1 in	2110 mm	83.1 in
5 Maximum Overall Height	3917 mm	154.2 in	4008 mm	157.8 in
6 Bucket Pin Height at Maximum Lift	3076 mm	121.1 in	3172 mm	124.9 in
7 Bucket Pin Height at Carry Position	200 mm	7.9 in	200 mm	7.9 in
8 Reach at Maximum Lift and Dump	552 mm	21.7 in	786 mm	30.9 in
9 Clearance at Maximum Lift and Dump	2285 mm	90.0 in	2380 mm	93.7 in
10 Ground Clearance	222 mm	8.7 in	226 mm	8.9 in
11 Departure Angle	27°		26°	
12 Bumper Overhang behind Rear Axle	1021 mm	40.2 in	1083 mm	42.6 in
13 Maximum Dump Angle	52°		51°	
14 Vehicle Width over Tires	1676 mm	66.0 in	1676 mm	66 in
15 Turning Radius from Center – Machine Rear	1639 mm	64.5 in	1805 mm	71.1 in
16 Turning Radius from Center – Coupler	1314 mm	51.8 in	1401 mm	55.2 in
17 Turning Radius from Center – Bucket	2107 mm	83.0 in	2181 mm	85.9 in
18 Maximum Reach with Arms Parallel to Ground	1249 mm	49.2 in	1293 mm	50.9 in
19 Rack Back Angle at Maximum Height	87°		84°	
20 Bucket Pin Reach at Maximum Lift	182 mm	7.2 in	393 mm	15.5 in

*Operating Weight, Operating Specifications and Dimensions for the 242D and 262D all based on 75 kg (165 lb) operator, all fluids, one speed, OROPS, 1676 mm (66 in) dirt bucket, Cat 12 x 16.5 tires, standard flow hydraulics, mechanical suspension seat, no optional counterweights and manual quick coupler (unless otherwise noted).

Standard Equipment

ציוד בסיסי

Standard equipment may vary. Consult your Cat dealer for details.

ELECTRICAL

חשמלי

- 12 volt Electrical System
- 80 ampere Alternator
- Ignition Key Start/Stop Switch
- Lights: Gauge Backlighting, Two Rear Tail Lights, Two Rear Halogen Working Lights, Two Adjustable Front Halogen Lights, Dome Light
- Backup Alarm
- Heavy Duty Battery, 880 CCA

- ROPS Cab, Open, Tilt Up
- FOPS, Level I
- Top and Rear Windows
- Floor Mat
- Interior Rearview Mirror
- 12 volt Electric Socket
- Horn
- Hand (Dial) Throttle, Electronic
- Adjustable Joystick Controls
- Anti-theft Security System with six-button Keypad
- Storage Compartment with Netting

- Radiator/Hydraulic Oil Cooler (side-by-side)
- Spring Applied, Hydraulically Released Parking Brakes
- Hydrostatic Transmission
- Four Wheel Chain Drive

OPERATOR ENVIRONMENT טביבת הפעלה

- Gauges: Fuel Level, Hour Meter
- Operator Warning System Indicators: Air Filter Restriction, Alternator Output, Armrest Raised/Operator Out of Seat, Engine Coolant Temperature, Engine Oil Pressure, Glow Plug Activation, Hydraulic Filter Restriction, Hydraulic Oil Temperature, Park Brake Engaged, Engine Emission System
- Adjustable Vinyl Seat
- Fold In Ergonomic Contoured Armrest
- Control Interlock System, when operator leaves seat or armrest raised: Hydraulic System Disables, Hydrostatic Transmission Disables, Parking Brake Engages

POWER TRAIN

חטיבת הכוח

- Cat C2.2, Turbo Diesel Engine, Meets U.S. EPA Tier 4 Final (EU Stage IIIB) Emission Standards (226D/232D)
- Cat C3.3B, Turbo Diesel Engine, Meets U.S. EPA Tier 4 Final (EU Stage IIIB) Emission Standards (236D/242D/246D/262D)
- Air Cleaner, Dual Element, Radial Seal
- S-O-SSM Sampling Valve, Hydraulic Oil
- Filters, Cartridge-type, Hydraulic
- Filters, Cartridge-type, Fuel and Water Separator

OTHER

אחר

- Engine Enclosure, Lockable
- Extended Life Antifreeze, -36° C (-33° F)
- Machine Tie Down Points (6)
- Support, Lift Arm
- Hydraulic Oil Level Sight Gauge
- Radiator Coolant Level Sight Gauge
- Radiator, Expansion Bottle
- Cat ToughGuard™ Hose
- Auxiliary, Hydraulics, Continuous Flow
- Heavy Duty, Flat Faced Quick Disconnects with Integrated Pressure Release
- Split D-Ring to Route Work Tool Hoses Along Side of Left Lift Arm
- Electrical Outlet, Beacon
- Belly Pan Cleanout
- Variable Speed Demand Fan

Mandatory Equipment

חבילות נוחות

Mandatory equipment may vary. Consult your Cat dealer for details.

- Hydraulics, Standard Flow or High Flow (226D/232D/236D/242D)/High Flow XPS (246D/262D)
- Quick Coupler, Manual or Electric
- Seat Belt, 50 mm (2 in) or 75 mm (3 in)
- Power Train: One Speed, One Speed with Speed Sensitive Ride Control, Two Speed or Two Speed with Speed Sensitive Ride Control

COMFORT PACKAGES

- Open ROPS (C0): Static Seat, Foot Throttle (No Headliner, Heater or Door)
- Open ROPS (C1): Foot Throttle, Headliner, Cup Holder, and choice of Seat (Mechanical Suspension or High Back, Heated, Air Ride Seat) (No Heater or Door)
- Enclosed ROPS with Heater (C2): Foot Throttle, Headliner, Heater and Defroster, Side Windows, Cup Holder, Radio Ready, choice of Seat (Mechanical Suspension or High Back, Heated, Air Ride Seat) and Door (Glass or Polycarbonate)
- Enclosed ROPS with A/C (C3): C2 + Air Conditioner

PERFORMANCE PACKAGES FOR THE 226D/232D/236D/242D

- Performance Package H1: Standard Flow Hydraulics (No Self Level)
- Performance Package H2: Standard Flow Hydraulics, Dual Direction Electronic Self Level (Raise and Lower), Electronic Snubbing (Raise and Lower)
- Performance Package H3: High Flow Hydraulics, Dual Direction Electronic Self Level (Raise and Lower), Electronic Snubbing (Raise and Lower)

PERFORMANCE PACKAGES FOR THE 246D/262D

- Performance Package H1: Standard Flow Hydraulics (No Self Level)
- Performance Package H2: Standard Flow Hydraulics, Dual Direction Electronic Self Level (Raise and Lower), Electronic Snubbing (Raise and Lower)
- Performance Package H3: High Flow XPS, Dual Direction Electronic Self Level (Raise and Lower), Electronic Snubbing (Raise and Lower)

חבילות ביצוע 226D/232D/236D/242D/246D/262D

Optional Equipment

ציוד אופציונלי

Optional equipment may vary. Consult your Cat dealer for details.

- External Counterweights
- Beacon, Rotating
- Engine Block Heater – 120V
- Oil, Hydraulic, Cold Operation
- Paint, Custom
- Heavy Duty Battery, 1,000 CCA (246D/262D only)
- Product Link, Cellular
- Advanced Display: Full Color, 127 mm (5 in) LCD screen, Advanced Multi-operator Security System, On-screen Adjustments for Implement Response, Hystat Response, and Creep Control; Rearview Camera Ready
- Advanced Display: Rearview Camera Included
- Work Tool Return to Dig and Work Tool Positioner
- Bluetooth Radio with Microphone (AM/FM/Weather Band Receiver with USB and Auxiliary Input Jack)

AEHQ7212-01 (07-2015)
Replaces AEHQ7212



טרקטורים וציוד (ITE) הינה המפיצה הבלעדית של המותג הבינלאומי CATERPILLAR, המציעה מגוון מוצרים ופתרונות המותאמים להצלחת העסק שלך, תוך שמירה על נוחות המפעיל, חיסכון בעלויות והתייעלות בעבודה.
לפרטים נוספים על מוצרי CAT והפתרונות התעשייתיים הכנסו לאתר שלנו www.zoko.co.il

Caterpillar 2015 ©
כל הזכויות שמורות

עשויים לחול שינויים בחומרים ואפיונים בלי הודעה מראש. כלים המוצגים בתמונות יכולים לכלול ציוד נוסף. בדוק את האפשרויות העומדות בפניך מול נציג המכירות של Cat.
Cat, Caterpillar, Safety.cat.com, הסמלים המסחריים שלהם, "Caterpillar yellow" ו-העיצוב של "Power Edge" הם סמלים מסחריים של Caterpillar ואין לעשות בהם שימוש ללא אישור.

מרכז לוגיסטי: בעלי מלאכה 4 א.ת. רמלה מיקוד: 7255802 טל: 08-9186000 פקס: 08-9152095	זוקן שיווק והפצה: בעלי מלאכה 4 א.ת. רמלה מיקוד: 7255802 טל: 03-6508912 פקס: 08-6640716	סיניבר: משה הס 3, לוד מיקוד: 7120117 טל: 08-9222222 פקס: 08-9162555	עפולה: המלאכה 8 א.ת. עפולה מיקוד: 1825210 טל: 04-6595795 פקס: 04-6523958	אילת: הכרמל 7, אילת ת.ד. 5398 מיקוד: 88100 טל: 08-6316907/6 פקס: 08-6316908	באר שבע: הבונים 47, עמק שרה באר שבע, ת.ד. 2174 מיקוד: 8488818 טל: 08-6273810 פקס: 08-6279732	חיפה: החרושת 25, ק. ביאליק ת.ד. 1191 מיקוד: 2711101 טל: 04-8787444 פקס: 04-8754481	חולון: המנור 8, חולון ת.ד. 214 מיקוד: 5810102 טל: 03-5571555 פקס: 03-5567323
---	---	---	---	--	---	---	---